



# A-SERIEN

75-135 HK

VALTRA

YOUR WORKING MACHINE

# VORES MÅL ER AT GØRE DIT ARBEJDE NEMT

Hos Valtra er vores primære fokus at forstå dine behov og give dig den bedste traktoroplevelse. Hvis du er på udkig efter en lille maskine, der får arbejdet udført, er A-serien din perfekte partner. Den deler mange af sine storebrødres funktioner, men i en meget kompakt form. Den er sjov at køre, let og adræt, uden at gå på kompromis med kraften. Stig op i det rummelige førerhus, sæt dig ned, og se det selv. Denne maskine er bygget til arbejde.

Den prisvindende A-serie er det perfekte eksempel på vores designprincip, form følger funktion. Den giver en uovertruffen balance mellem smidig bevægelse og optimal kraft, både på jorden og med redskaber. Som det altid er tilfældet med Valtra-traktorer, er A-serien brugervenlig og driftssikker til alle de opgaver, du står over for.

Vi har altid din bedste arbejdsdag i tankerne, og A-seriens virkelige stjerne er førerhuset og ergonomen. Det komfortable og funktionelle førerhus er nemt at komme op i og ud af. Når du sidder behageligt, får du perfekt udsyn over dine omgivelser samt fuld kontrol over dit arbejde med den nye og opdaterede brugerflade.



## DEN LILLE KÆMPE

A-serien er lille i størrelse og stor i ydeevne. Uanset hvor du er, fra trange steder til åbne marker, gør den dig i stand til at få arbejdet udført.



## KOMFORT HELE DAGEN

Førerhuset er designet til, at du kan arbejde komfortabelt. Du får masser af plads, enestående adgang til betjeningsknapperne og fantastisk udsyn. Træd ind, og sæt dig ned, du føler dig straks hjemme.

## TO TRANSMISSIONSTYPER

Vælg mellem to transmissionsmuligheder: HiTech4 elektronisk transmission og GL mekanisk transmission. Begge er brugervenlige og hjælper dig med at arbejde, uden at du bliver træt.



## EN FRONTLÆSSERSPECIALIST

Den skrånende motorhjelme og de store ruder giver dig et klart udsyn over arbejdsområdet, og frontlæsserens underramme er integreret i traktor chassiset fra fabrikken for at sikre fejlfri drift.

# HOP IND, OG KOM I GANG

A-serien er din arbejdsmaskine. Sæt dig i førersædet, så ved du hvorfor. Det rummelige førerhus giver dig mulighed for at komme i gang med arbejdet med det samme, uden at noget kommer i vejen, og alt er inden for rækkevidde.



## 2. UDSYN

### FREMRAGENDE UDSYN HELE VEJEN RUNDT

Du får et godt udsyn lige frem og til siderne, bagud til redskaberne og op til frontlæsserarbejde.



Med A-serien får du en kompakt traktor, der leverer stor produktivitet og komfort hele dagen. Førerhuset er ergonomisk og støjsvagt, og det giver dig fremragende udsyn i alle retninger.

Med Valtra får du den helt rigtige traktor til dine behov. Alle syv modeller i A-serien fås med brugervenlig mekanisk GL-

transmission. Vores populære modeller med 105 og 115 hestekræfter fås også med HiTech4 4-trins Powershift-transmission, som styres elektronisk. Alle traktorer i A-serien leveres med Valtras velkendte shuttle-transmission, herunder en integreret håndbremse.



## 1. ADGANG

### INTET ER I VEJEN FOR DIG

Træd direkte ind med nem adgang og sikre trin, vip ratstammen for komfortabel betjening af pedal, og nyd den gode siddeplads til den perfekte køreposition.

## 3. ARBEJDE

### UDVIKLET TIL AT VÆRE PRODUKTIV

A-serien er ergonomisk designet, den er brugervenlig og har den kraft, du behøver for til at få dine redskaber til at arbejde.



## 4. GL-MODELLER

### BRUGERVENLIG MEKANISK TRANSMISSION

Et mekanisk ligefremt design, der er brugervenligt. Den giver dig en basistransmission på 12+12R – eller mere med HiTech2/krybegegar – alt sammen implementeret, så du kan arbejde uden at blive træt.

## 5. HITECH4-MODELLER

### ELEKTRONISK TRANSMISSIONSSTYRING

En elegant løsning uden gearhåndtag og de rigtige omdrejningstal, der passer til dit arbejde, og som stadig er brugervenlige.

## 6. KRAFTIG HYDRAULIK

### FÅ MEST MULIGT UD AF DINE REDSKABER

A-serien giver dig en kraftig hydraulikpumpekapacitet til effektivt arbejde med redskaber og frontlæsseren.

## 7. DE BEDSTE LÆSSERKVALITETER

### DESIGNET TIL FRONTLÆSSERARBEJDE

Det afbalancerede chassis gør det nemt og driftssikkert at arbejde med Valtras frontlæssere af høj kvalitet. Det gode udsyn og den elektroniske styring gør det endnu bedre.



## 8. NEM SERVICE

### UDVIKLET TIL AT HOLDE

Fem hurtige kontroller garanterer en uafbrudt arbejdsdag. Al vedligeholdelse er nem at udføre.

## 9. LAVE EJER-OMKOSTNINGER

### EFFEKTIV OG PRODUKTIV

Det overkommelige køb er kun begyndelsen på historien. Sammenlign de lave brændstof- og serviceomkostninger med maskinens ydeevne. Se, hvor meget du tjener.

## 10. CONNECT, CARE & GO

### A-SERIEN ER FORBUNDET

Følg din traktorens aktivitet med Valtra Connect-telemetroløsningen, få ro i sindet med Valtra Care tryghedsaftale, og få maksimal opetid med Valtra Go-serviceaftalen.

# FRONTLÆSSER- SPECIALISTEN

A-serien er designet til at give dig fuld kontrol over din traktor og din frontlæsser, så du kan arbejde sikkert og effektivt under alle forhold. Med dens kompakte størrelse får du en lille venderadius. Med de store ruder i førerhuset og et uhindret udsyn får du et fremragende overblik over din last og dine omgivelser, selv når læsseren er hævet. Selve frontlæsseren har buede løftestænger, der følger linjen på traktorens motorhjelme for at give endnu bedre udsyn.



1. Rent og moderne bjælkedesign med afskærmet rørføring
2. Buede parallelle løftstænger, der følger linjen på traktorens motorhjulm
3. Fremragende udsyn og fuldt overblik over værktøj og tilbehør
4. Høj pumpekapacitet til effektivt frontlæsserarbejde
5. Tagvindue (ekstraudstyr), der giver enestående udsyn opad
6. Elektrisk styret armlæn med joystick til betjening af frontlæsseren
7. SoftDrive-frontlæsseraffjedring og præcis selvnivellering
8. Lås-og-kør-system til hurtig montering og afmontering af læsseren
9. Integreret kraftig underramme monteret fra fabrikken



# DESIGNET TIL FØREREN

Valtra-traktorer er fra starten designet til at hjælpe dig med at få mere fra hånden. Alle de funktioner, vi tilføjer, og alle de detaljer, vi opdaterer, er med brugervenlighed, komfort og praktiske hensyn i tankerne.



Du bemærker muligvis ikke visse detaljer, og det var også vores hensigt. Med støj er det f.eks. det, som ikke kan høres, der tæller. A-seriens førerhus er designet til at have et lavt støjniveau på blot 75 dB. Førerhusets konstruktion er et andet godt eksempel – det er smalt foran, så du kan navigere i snævre områder som f.eks. stalde eller tæt skov, og alligevel er det bredt ved skulderlinjen, så du opnår maksimal arbejdskomfort.

## ET PERFEKT UDSYN

Hele traktoren er designet til fremragende udsyn hele året rundt. Med den kompakte motor og skrånende motorhjelme får du det bedste udsyn fremad på markedet. Det rummelige førerhus med seks stolper har en opadbøjet forrude og en fejende A-stolpe, der giver udsyn fremad, samt en stor bagrude og et kort tag, der giver udsyn bagud. Sædet, der kan dreje 180° (ekstraudstyr), er ideelt til særlige opgaver som f.eks. skovbrug. Vi tilbyder også ekstraudstyr som kraftige arbejdslygter, baglygter og øverste lygter, så du hele tiden kan kaste lys over dit arbejde.

## 2-KREDS BREMSESYS-TEM

Den 5. generation af A-serien omfatter nu mulighed for 2-kreds bremsesystem enten hydrauliske eller luft, der hjælper dig med at overholde EU-bestemmelserne. Traktoren registrerer automatisk, hvilken type bremsesystem der er på redskabet, så du kan bruge redskaber med både enstrengede og tostrengede bremsesystemer.





## AUTOTRACTION PÅ ALLE MODELLER

Valtras berømte AutoTraction giver dig mulighed for at køre din A-serie uden at røre ved koblingen. Med AutoTraction kan du standse traktoren blot ved at træde på bremserne, og når du slipper bremserne, begynder traktoren at køre igen. AutoTraction er altid tilgængelig og klar til brug, og du slår den til og fra med en robust vippekontakt på B-stolpen. Når du har brug for det, kan du nemt aktivere koblingen ved at træde på begge bremsepedaler ved hastigheder under 20 km/t. Alle traktorer i A-serien leveres desuden med Valtras velkendte shuttle-transmission, herunder den integrerede håndbremse.

## NEM HYDRAULIKSTYRING

Alle modeller i A-serien leveres med elektrisk styret AutoControl Power-lift som standard, hvilket giver den optimale løftekapacitet til din traktors størrelse. Med åbent center-hydrauliksystem får du hurtig betjening af både din frontlæsser og dine redskaber. Din traktor kan udstyres med op til tre fjernventiler, og hydraulisk flowstyring fås også som ekstraudstyr. Ventilerne har lynkoblinger, så du nemt kan til- og frakoble redskaber.



## FORBEDRET BRUGERFLADE

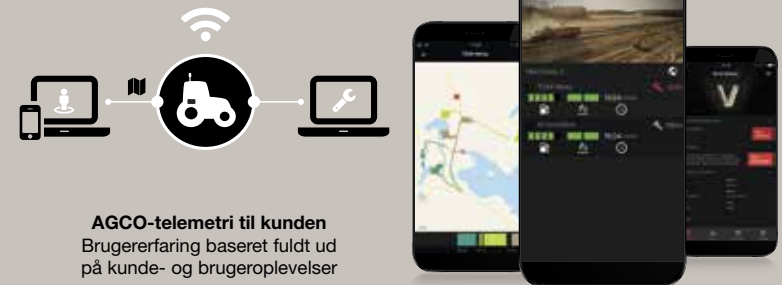
Den 5. generation af A-serien omfatter mange forbedringer, der gør det nemmere at betjene traktoren. Disse omfatter en tænd/sluk-kontakt til AutoTraction, en ny speeder og en forbedret kontakt til den bageste 3-punktslift.

HiTech4-modellerne har også kontakter til 4-hjulstræk og differentialespærre, en udvendig tænd/sluk-kontakt til kraftudtaget på bagskærmen og et elektronisk styret armlæn til nem styring af redskaber og frontlæsser.

## VALTRA CONNECT

Valtra Connect er vores telemetriløsning, der konstant registrerer traktoraktivitet og GPS-position. Du kan få adgang til og få vist historik og data i realtid på din mobile enhed hvor som helst og når som helst. Ved hjælp af disse data kan du og din Valtra-servicepartner forudsige vedligeholdelsesbehov, reagere hurtigere for at løse mindre problemer og undgå ekstra besøg på det autoriserede servicecenter.

Valtra Connect fås til alle traktorer i A-serien, både i GL- og HiTech4-modeller.



**AGCO-telemetri til kunden**  
Brugererfaring baseret fuldt ud på kunde- og brugeroplevelser

# BRUGERVENLIGE VALTRA- TRANSMISSIONER

Den 5. generation af A-serien omfatter syv hårdtarbejdende modeller, og de findes alle i GL-versioner med en brugervenlig mekanisk transmission. GL-transmissionen er den bedste mekaniske transmission, der nogensinde er set i disse traktorstørrelser, og de 12 fremadgående gear og 12 baggear er grupperet i to for at minimere antallet af skift med gearhåndtaget.

Den elektriske HiTech4-transmission fås til modeller med M-chassis, og vi har også introduceret HiTech2-transmissioner til modeller med S-chassis. HiTech2-transmissionen har 24 fremadgående gear og 24 baggear med 6 synkroniserede gear i 2 områder. Den har også PowerShuttle med 2-trins Powershift og hastighedstilpasning. For at forbedre præcisionen har HiTech2 et bredt arbejdsområde med 12 gear, der dækker hastigheder mellem 7 og 17 km/t.

Alle tre chassis kan være udstyret med en 12+12R-transmission med seks hastigheder i hvert af de to hastighedsområder. Den elektrisk styrede HiTech4-transmission fås til M-chassiset, og den har fire områder og fire Powershift-gear, som også kan styres automatisk. Det er også hurtigt og nemt at skifte gruppegear blot ved hjælp af en vippekontakt. Fuld kørehastighed kan opnås med reduceret motoromdrejningstal for at spare brændstof. Alle modeller leveres med 4-hjulstræk og AutoTraction som standard.

## GL-MODEL



## HITECH

- Revolutionerende Powershift: 4PS
- Åbent center-hydraulik med 3 mekaniske spoleventiler
- Armlæn med mellemste specifikation
- 2 modeller A105, A115



## BYG DIN EGEN VALTRA A-SERIE

	MODEL	S-CHASSIS A75 - 95	M-CHASSIS A105 OG A115	L-CHASSIS A125 OG A135
Motoreffekt		75, 85, 95 hk	105, 115 hk	125, 135 hk
Motor		Motorer i den nye 3-cylindrede STAGE V Compact-serie fra AGCO Power	Motorer i den nye 4-cylindrede STAGE V Compact-serie fra AGCO Power	Motorer i den nye 4-cylindrede Compact-serie fra AGCO Power
Akselafstand		2250 mm	2430 mm	2500 mm
Transmission	<b>GL-MODELLER</b> Mekanisk styret transmission	Valtra PowerShuttle-transmission 12+12R eller med HiTech2 24+24R	Valtra PowerShuttle-transmission 12+12R	Valtra PowerShuttle-transmission 12+12R
	<b>HITECH 4-MODELLER</b> Elektronisk styret transmission, med krybegear som ekstraudstyr		Valtra HiTech 4 med 4-trins Powershift, 16+16R-transmission Elektrisk styring. Ingen gearhåndtag	

# KOMPAKT STAGE V-MOTORER

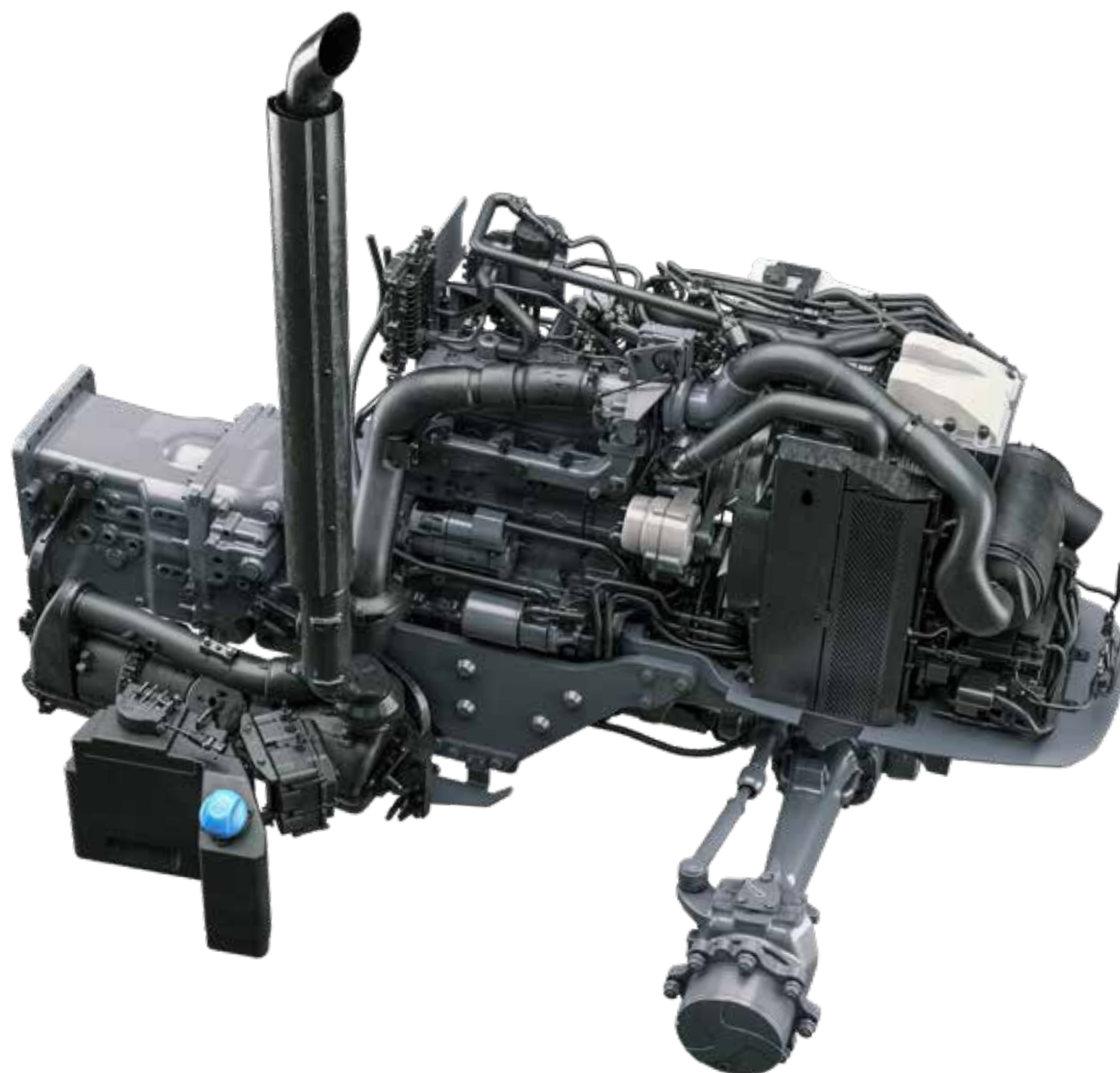
Med den 5. generation af A-serien får du mere kraft fra de avancerede og kompakte motorer. Alle modeller med mellemstort og stort chassis med 4-cylindrede motorer leverer nu 5 hk mere end den forrige generation.



De nyeste modeller i A-serien drives af AGCO POWER-motorer. De tre mindste modeller har 3-cylindrede 3,3 liters motorer, mens de fire største modeller har 4-cylindrede 4,4 liters motorer. Disse brugervenlige motorer er fyldt med topmoderne teknologi, f.eks. commonrail 1600

bar brændstofindsprøjtning og cylindertopstykker med fire ventiler, og har et serviceinterval på 600 timer.

Den kompakte motor betyder, at motorhjelmene kan være mindre, så du får et klart udsyn i køreretningen. Stage V-udstødnings-



og efterbehandlingsenheden er placeret under førerhuset for at opnå optimalt udsyn. Hele pakken omfatter DOC, DPF og SCR med AdBlue, og da der ikke er recirkulation af udstødningsgassen (EGR), bruger motoren altid frisk, ren luft.

## ALT-I-ET-EFTERBEHAND- LINGSSYSTEM MED

dieseloxideringskatalysator (DOC), dieselpartikelfilter (DPF) og selektiv katalytisk reduktion (SCR).

# ALTID FORBUNDET. ALTID I KONTROL.

Du knokler. Arbejder i udfordrende og vidt forskellige miljøer, laver fem opgaver på én gang, har lange arbejdsdage og kører i tusindvis af kilometer. Det er vores opgave at sørge for, at din traktoroplevelse bliver så god som overhovedet muligt. Vores servicekoncept Connect, Care & Go er så praktisk, at det slår alt andet, og det gør den daglige drift og vedligeholdelse nemmere – uden at det betyder større udgifter for ejeren. Den bedste traktoroplevelse handler ikke kun om selve traktoren eller om det øjeblik, du køber den. Vi, vores samarbejdspartnere og vores enorme forhandlernetværk er her for at hjælpe dig i hele din traktors levetid.

## NEM DAGLIG SERVICE

Du har kun behov for at kontrollere fem ting, for at sikre en uafbrudt arbejdsdag. Al vedligeholdelse er nem at udføre.

- ✓ Visuel kontrol for dæk- og olielækager. Rengør kølergitrene og køleren.
- ✓ Kontroller kølervæskestanden.
- ✓ Kontroller brændstof- og AdBlue-niveauerne.
- ✓ Kontroller motorens oliestand.
- ✓ Kontroller transmissionsoliestand.



# RO I SINDET. FULD KONTROL.

Vi tror på værdien af en smart, ubesværet opkobling mellem vores kunder, forhandlere, maskiner og Valtra-fabrikken. Når du er opkoblet, kan du vælge den service og de garantipakker, du har brug for og som dækker dine forventninger og krav. Vi tager hånd om dig, så du kan tage dig af dit arbejde.

## Valtra Connect

[www.valtraconnect.com](http://www.valtraconnect.com)



## CONNECT

TRAKTORDATA,  
INFORMATION OG  
SERVICEYDELSER.

### OPKOBLET HELE TIDEN MED CONNECT - HVOR SOM HELST, NÅR SOM HELST

Når du vælger Valtra, får du direkte adgang til et team af fagfolk, der hjælper dig med at få mest muligt ud af dit arbejde. Du kan kontakte den lokale support via vores online kundeportal, der også giver dig ubegrænset adgang til vejledninger, kontraktoplysninger og serviceydelser vedrørende dine maskiner. Telemetri-løsningen Valtra Connect registrerer løbende traktorens aktiviteter og GPS-bevægelser. Den kan vise historik og realtidsdata på din mobilenhed, så du har adgang til dataene hvor som helst, når som helst. Ved hjælp af dataene kan du og din Valtra-servicepartner forudsige vedligeholdelsesbehov og kan reagere hurtigere i forhold til at løse mindre problemer, så du undgår ekstra besøg på dit autoriserede servicecenter.



## CARE

DIN TRYGHEDSORDNING

### FULDSTÆNDIG RO I SINDET

Valtra Care er din tryghedsordning, hvis uheldet er ude. Ordningen dækker pludselige nedbrud i traktorens originale dele. Med Valtra Care er din traktor dækket 48 mdr. eller 4000 timer, hvad der måtte komme først. Ordningen kan sammenlignes med en traditionel maskinkaskoforsikring, men den er markant bedre på flere områder. Valtra Care er altid inkl. i din landbrugstraktor.



## GO

VEDLIGEHOLDELSSES-  
KONTRAKT.

### MAKSIMER OPPETIDEN

Fastfrys omkostningerne på det tidspunkt, hvor du køber din Valtra-traktor. Så er du sikker på at få optimale resultater, samtidig med at du sikrer effektiviteten og maksimerer restværdien på din traktor! Valtra Go-servicekontrakter sikrer regelmæssig og grundig vedligeholdelse, der forlænger din Valtra-traktors levetid og giver pålidelig drift. Vedligeholdelsesomkostningerne er små, sammenlignet med reparationsomkostninger, der skyldes manglende vedligeholdelse. Valtra Go-servicepakken inkluderer alt anbefalet vedligeholdelsesarbejde, og der kan bookes op til 10.000 timer på nye og brugte maskiner.

# ØKONOMISK STABILITET MED FULD KONTROL OVER OMKOSTNINGER

Der er ikke to bedrifter der er nøjagtig det samme. De har hver især unikke egenskaber og individuelle udfordringer. Derfor tilbyder vi en fleksibel løsning, der hjælper dig med at holde dig på toppen af dine omkostninger.

En bedrifts pengestrøm kan ofte være uforudsigelig og påvirket af mange eksterne faktorer. Årstider er forskellige, og priserne varierer, så det kan være vanskeligt at holde sig på toppen af økonomien. For at få succes og have ro i sindet har du brug for økonomisk stabilitet og fuld kontrol over dine omkostninger.

Maskiner og udstyr er både en vigtig del og en større udgift ved enhver landbrugsdrift. Du har brug for forskellige løsninger til

forskellige situationer, f.eks. fleksible ejerskabsmodeller.

Finansieringen af en Valtramaskine er nu nemmere og mere fleksibel end nogensinde før. Med programmet Lej, Køb, Lease, som tilbydes af **AGCO Finance**, kan vi tilbyde en finansieringsløsning, der opfylder dine behov. Sammen med **Connect, Care & Go** er det den bedste strategi til at holde din virksomhed omkostningseffektiv og stabil.

**LET'S TALK MORE!**



**KØB**

MED VALGFRI CONNECT,  
CARE OG GO



**LEJ**

KORT-TIDS-LEJE  
INKL SERVICE



**LEASE**

VALGFRI LEASE INKL  
ELLER EKSKL SERVICE  
KONTRAKT



### DIN PERSONLIGE VALTRA-FORHANDLER

Din Valtra-forhandler repræsenterer det bedste inden for traktor- og redskabsekspertise i dit område. De forstår de tekniske aspekter ved din traktor og de udfordringer, du har. Du kan altid kontakte din forhandler for at få fremragende service, lige fra rådgivning til vedligeholdelse, reparation og reservedele til køb af nyt udstyr. Valtra-forhandlere er uafhængige, selvstændige forretningsdrivende. AGCO evaluerer forhandlerne en gang om året for at sikre os, at du får den bedst mulige service.

### ORIGINALE DELE OG TILBEHØR I HØJ KVALITET – ALTID PÅ LAGER

Valtras omfattende reservedelsservice sørger for, at du kan få de dele, du har brug for – måske endda allerede næste morgen. Det hjælper dig med at sørge for, at din traktor altid er til rådighed i højsæsonerne,



hvor du skal bruge den til at pløje og høste. AGCO Parts-mærkatet er din sikkerhed for, at du får originale Valtra-reservedele, der er grundigt kontrolleret og testet.

### AGCO GØR DEM UFORLIGNELIGE. VI GØR DEM TIL AT BETALE.

Hos AGCO Finance skræddersyr vi din personlige finansieringsløsning på basis af dit cashflow og din drift. Fortæl os,

hvor meget du har råd til hver måned, så udarbejder vi en fleksibel betalingsplan, der passer til dine forretningsmæssige behov og tager højde for sæsonudsving.

Vi leverer fuld service, hvilket også betyder, at vi tilbyder finansiering i form af for eksempel leasing, leje og forsikring. Vores serviceydelser kan være forskellige fra land til land, så tjek vores websted eller spørg din lokale forhandler, hvad vi kan tilbyde dig.

### VALTRA TEAM

Valtra Team er vores online Valtra univers, hvor vi løbende har gode råd, artikler om andre landmand og meget mere.

### AGCO ACADEMY

Både traktorerne og de relaterede teknologier, specielt i forbindelse med præcisionslandbrug, udvikler sig i rivende hast. På Valtra Academy uddanner vi løbende Valtra-forhandlere og serviceteknikere, så den førsteklasses og opdaterede ekspertise, du får hos din Valtra-forhandler i dag, stadigvæk vil leve op til dine forventninger og dække dine behov fremover.

### VALTRA COLLECTION

Valtra Collection er tøj og tilbehør i høj kvalitet til både arbejde og fritid. Både materialer og detaljer er omhyggeligt udvalgt. Tøjet afspejler Valtras moderne designsprog, med lette og samtidig ekstremt holdbare materialer, der kombinerer stil og funktionalitet.

# TILVALGS-PAKKER

At bygge din arbejdsmaskine sammen med Valtra er en oplevelse i sig selv. Vi tilbyder en masse forskelligt tilbehør og ekstraudstyr at vælge imellem, hvilket giver et uendeligt antal forskellige kombinationer. Da det kan være svært at vælge og vrage, tilbyder vi nu omkostningseffektive ekstraudstyrspakker, der kan hjælpe dig med at træffe beslutningen.

Ekstraudstyrspakkerne gør det nemmere at specificere en ny traktor: intet vigtigt udelades, og der tages også højde for traktorens gensejlspris. Når udstyret købes som en pakke, er det billigere end ved separat bestilling. Det bedste af det hele er, at ekstraudstyrspakkerne ikke begrænser dig i at vælge yderligere funktioner fra vores Unlimited Studio.

## 3. TILPASNING TIL DINE BEHOV



## 2. VÆLG DIN FRONTLÆSSER

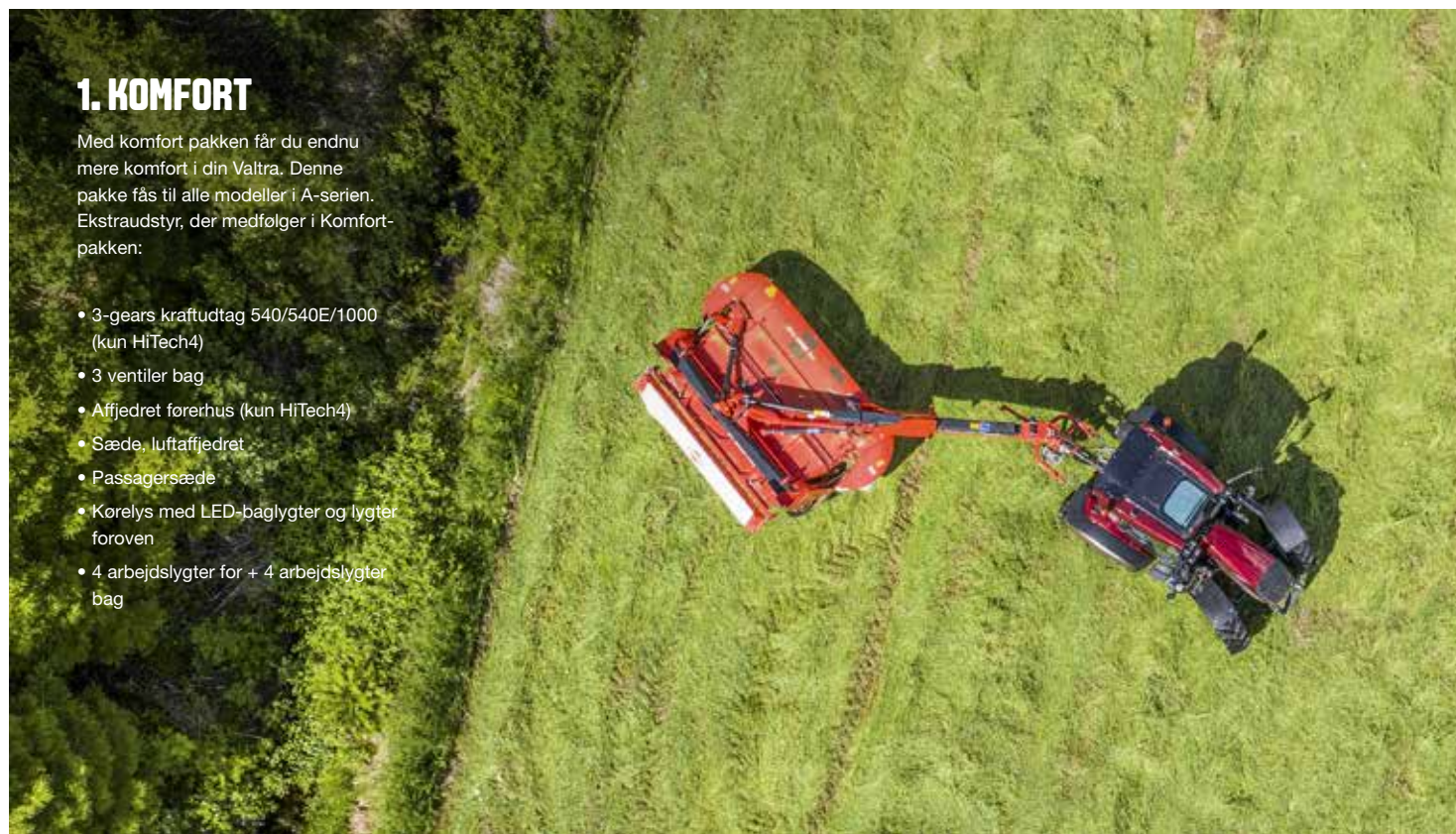


## 1. TILFØJ EN EKSTRAUDSTYRSPAKKE

### 1. KOMFORT

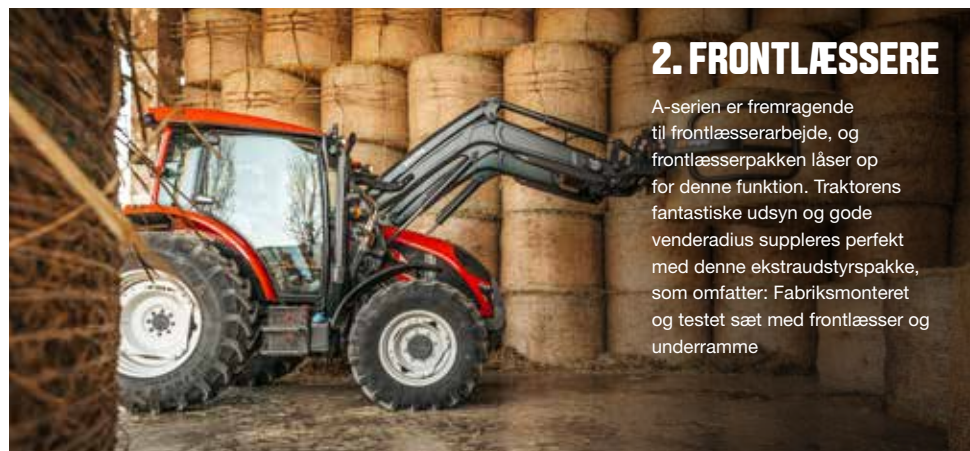
Med komfort pakken får du endnu mere komfort i din Valtra. Denne pakke fås til alle modeller i A-serien. Ekstraudstyr, der medfølger i Komfort-pakken:

- 3-gears kraftudtag 540/540E/1000 (kun HiTech4)
- 3 ventiler bag
- Affjedret førerhus (kun HiTech4)
- Sæde, luftaffjedret
- Passagersæde
- Køreløys med LED-baglygter og lygter foroven
- 4 arbejdslygter for + 4 arbejdslygter bag



### 2. FRONTLÆSSERE

A-serien er fremragende til frontlæsserarbejde, og frontlæsserpakken låser op for denne funktion. Traktorens fantastiske udsyn og gode venderadius suppleres perfekt med denne ekstraudstyrspakke, som omfatter: Fabriksmonteret og testet sæt med frontlæsser og underramme



### 3. VALTRA UNLIMITED

Du kan føje Valtra Unlimited-ekstraudstyr til HiTech4-modeller, og skræddersy din traktor til netop dine behov.





# DU FINDER ARBEJDET. VI FINDER LØSNINGEN.

Jakkensæt og traktorer – det er to ting, der er helt perfekte, når de er skræddersyede. Uanset om det skyldes skiftende arbejdsbehov eller ønsket om at skille sig ud fra mængden, er der altid en grund til at gøre det Unlimited. Hvad har du brug for? Hvad har du drømt om? Der kan sættes to flueben ved ovenstående. Vi får det til at ske. Fås til HiTech4-modeller.

Med skræddersyede Valtra Unlimited-løsninger bliver din traktor et ægte universalkøretøj. Den bygges i henhold til specifikationer, som du angiver, med det design, den komfort og de funktioner, du behøver for at kunne præstere i ethvert miljø.

## FORM, FUNKTION OG STIL

Valtra Unlimited giver dig flere muligheder for alsidighed, lige fra frontlæssere og kraftudtag til specialfarver til kommunal brug. 5. generation af traktorer i A-serien er klar til at arbejde i bakgear, og med Unlimited Studio kan du skræddersy din traktor til at håndtere professionelt

skovarbejde med funktioner som f.eks. skovbeskyttelse og udstyr til håndtering af tømmer. Du kan også vælge førerhusfinish, og du kan fremsætte særlige anmodninger, der bringer din individuelle traktoroplevelse op på et højere niveau.

## MONTERET FRA FABRIKKEN

Alt tilbehør og udstyr, der er monteret i Valtra Unlimited Studio, er dækket af fabriksgarantien, og vi leverer også alle service- og reservedele til det. Det tilbehør og udstyr, der fås fra Unlimited Studio, inkluderer ekstra lys, centralsmøring, stereoanlæg og meget mere.

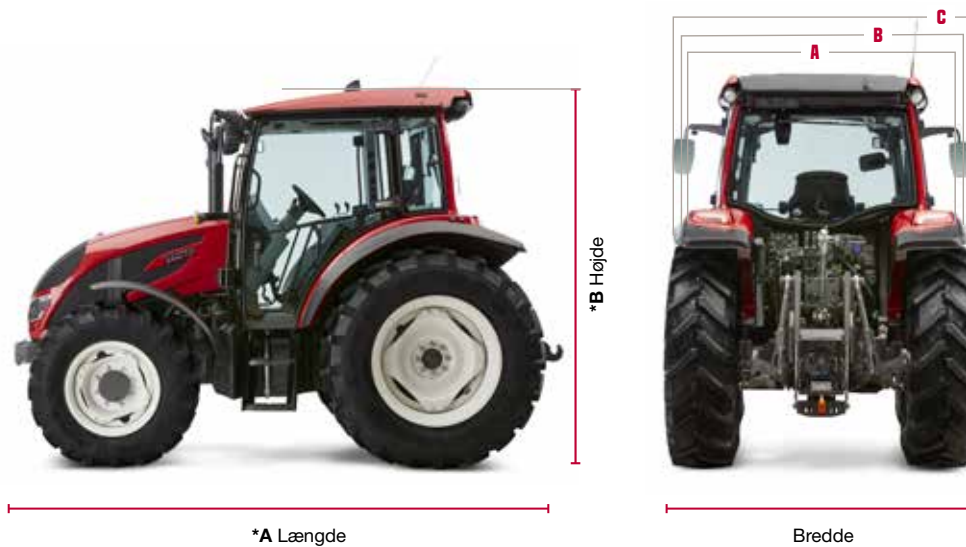


# TEKNISKE SPECIFIKATIONER FOR A-SERIEN

75 - 135 HK



MODEL	MAKS. POWER		MAKS. DREJNINGSMOMENT NM
	KH	kW	Standard
A75	75	56	315
A85	85	63	350
A95	95	70	355
A105	105	78	435
A115	115	86	455
A125	125	93	520
A135	135	100	540



Egen arbejdsvægt kg:	Maks. totalvægt kg:	Bredde:	Skærmbredde:
<b>A75 - A95:</b> 3700	<b>A75 - A95:</b> 6200	<b>A75 - A95:</b> 2068-2207	<b>Uden forlængere:</b> 1858
<b>A105-A115:</b> 4300	<b>A105-A115:</b> 8500	<b>A105-A115:</b> 2068-2250	<b>Smal:</b> 2028
<b>A125-A135:</b> 4540	<b>A125-A135:</b> 8500	<b>A125-A135:</b> 2139-2361	<b>Bred:</b> 2320





MODEL	LILLE A75-A95	MELLEM A105-A115	STOR A125-A135
<b>DIMENSIONER</b>			
Akselafstand [mm]	2250	2430	2500
<b>*A Længde [mm] (uden frontvægt)</b>	4078	4367	4389
<b>*A Længde [mm] (med frontvægt)</b>	4424	4713	4735
<b>*B Højde [mm] (min dæk SRI)</b>	2664	2749	2774
<b>*B Højde [mm] (maks. dæk SRI)</b>	2714	2799	2824
Højde fra midt på bagaksel til top af standardtag [mm]	1964	1999	1999
Venderadius (spore 1704 mm) [m]	3,72	4,04	4,5
Frihøjde FOR [mm] (max/min)	425/475	446/496	434/509
Frihøjde MIDT [mm] (max/min)	390/440	428/478	453/503
Frihøjde BAG [mm] (max/min)	440/490	456/506	459/534
Vægt (tomme tanke) [kg]	3700	4305	4540
Vægtfordeling For / Bag [%]		40/60	
Maks. frontakselvægt [kg]	3000	3500	3500
Maks. bagakselvægt [kg]	5000	6400	6400
Maks. totalvægt [kg]	6200	8500	8500
Brændstofkapacitet, standard [l]	147	175 (GL) / 180 (HT4)	175
Brændstofkapacitet, ståltank [l]	150	183 (GL) / 160 (HT4)	183
AdBlue, kapacitet [l]	13	13	13
Min. dækstørrelse	<b>SRI 700</b> 420/85R30 +320/85R24	<b>SRI 750</b> 420/85R34 + 340/85R24	<b>SRI 750</b> 420/85R34 + 340/85R24
Maks. dækstørrelse	<b>SRI 750</b> 420/85R34 + 340/85R24	<b>SRI 800</b> 420/85R38 + 340/85R28	<b>SRI 825</b> 460/85R38 + 380/85R28

MODEL	LILLE A75-A95	MELLEM A105-A115	STOR A125-A135
<b>MOTOR</b>			
AGCO Power motor	33 MBTN-D5	44 MBTN-D5	44 MBTN-D5
Antal cylindre	3	4	4
Motor volume (liter)	3,3	4,4	4,4
Motorhastighed ved maks. effekt [omdr / min]	2000	2000	2000
Motorens nominelle hastighed [omdr / min]	2200	2200	2200
Motorhastighed ved maksimalt drejningsmoment [omdr / min]	1500	1500	1500
Tomgangshastighed [omdr / min]		850	
Lav tomgang (skiftehåndtag på P) [omdr / min]		700	
Olieskift interval (t)		600	
Emissionsklasse		Stage V	
Udstødnings efterbehandlings system		DOC + DPF + SCR	
<b>TRANSMISSION</b>			
Modeller med gearhåndtag	12+12R	12+12R	12+12R
HT2	24+24R		
HT4		16+16R	
HT4 med krybegear		32+32R	
Standardhastigheder ved 2200 r/min [km/h]		2,0 - 40	
Laveste krybehastighed ved 2200 o/min [km/t]		0,15	
<b>HYDRAULIK</b>			
Løftekraft på bagest lift (maks. kN)	3000	4300	5200
Type hydraulik		Åben center	
Pumpekapacitet maks. [l / min]	65	98	98
Transmission og hydrauliske olier		Almindelig olie	
Antal mekaniske hydraulik ventiler bag	2 eller 3		
Olie tilgængelig til redskab [liter]	20	32	32
<b>PTO (modeller med gearhåndtag)</b>			
Indkoblingstype	Elektrohydraulisk		
540 / 1000 @ motorhastighed [r/min]	1920 / 1960		
540 / 540E / 1000 @ motorhastighed [r/min]	1920 / 1560 / 1960		
<b>PTO (HT4 modeller)</b>			
Indkoblingstype	Elektrohydraulisk		
540 / 1000 @ motorhastighed [r/min]	1920 / 1960		
540 / 540E / 1000 @ motorhastighed [r/min]	1920 / 1560 / 1960		



Du klarer alverdens udfordringer hver eneste dag.

Du arbejder i barske miljøer, i et hårdt klima og i udfordrende landskaber.

Du knokler, har lange arbejdsdage og kører i tusindvis af kilometer.

Du arbejder med opgaver, der kræver fart, kraft og præcision.

Du fortjener en visionær samarbejdspartner, der giver dig fuld kontrol over tingene.

Du har brug for den mest intelligente maskine på markedet for hele tiden at være opkoblet.

Det er derfor, du vælger Valtra.

Vores mål er at gøre dit arbejde nemt.

Vi finder nye metoder til at løse dine udfordringer.

Vi laver maskiner, der er stærke og robuste udvendigt og intelligente indvendigt.

Vores maskiner er bygget til at holde.

Bygget til at arbejde. Bygget til dig.

**YOUR WORKING MACHINE**

